



Foto (1)



Foto (2)

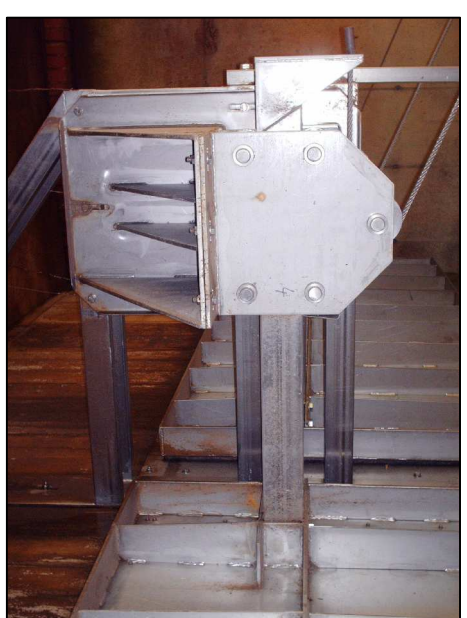


Foto (3)

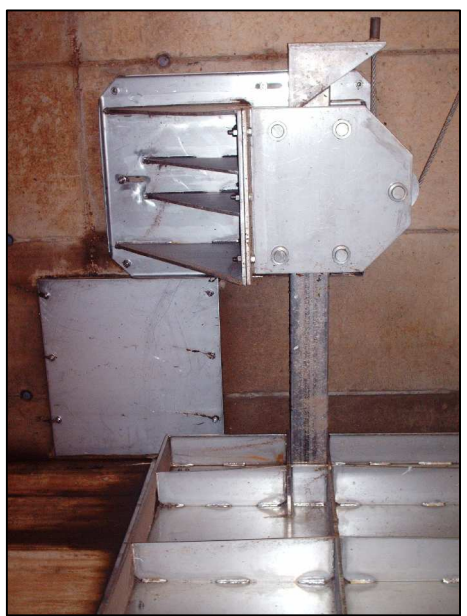


Foto (4)

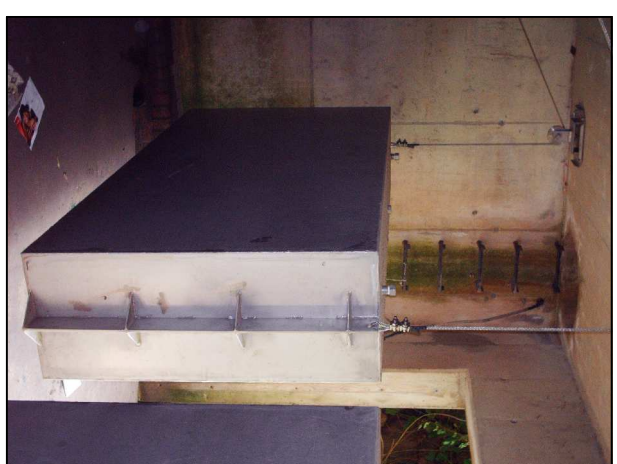


Foto (5)

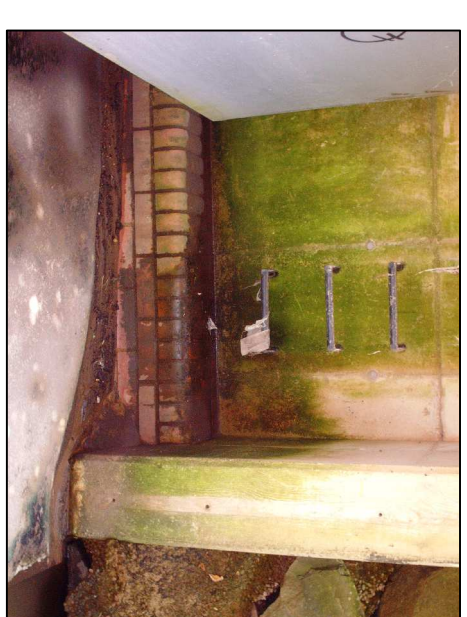


Foto (6)

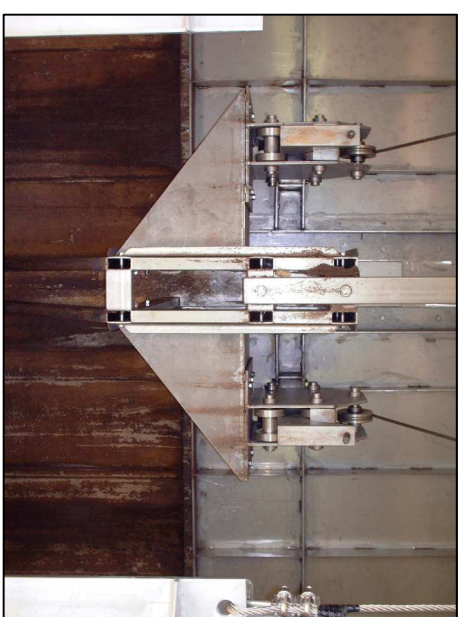
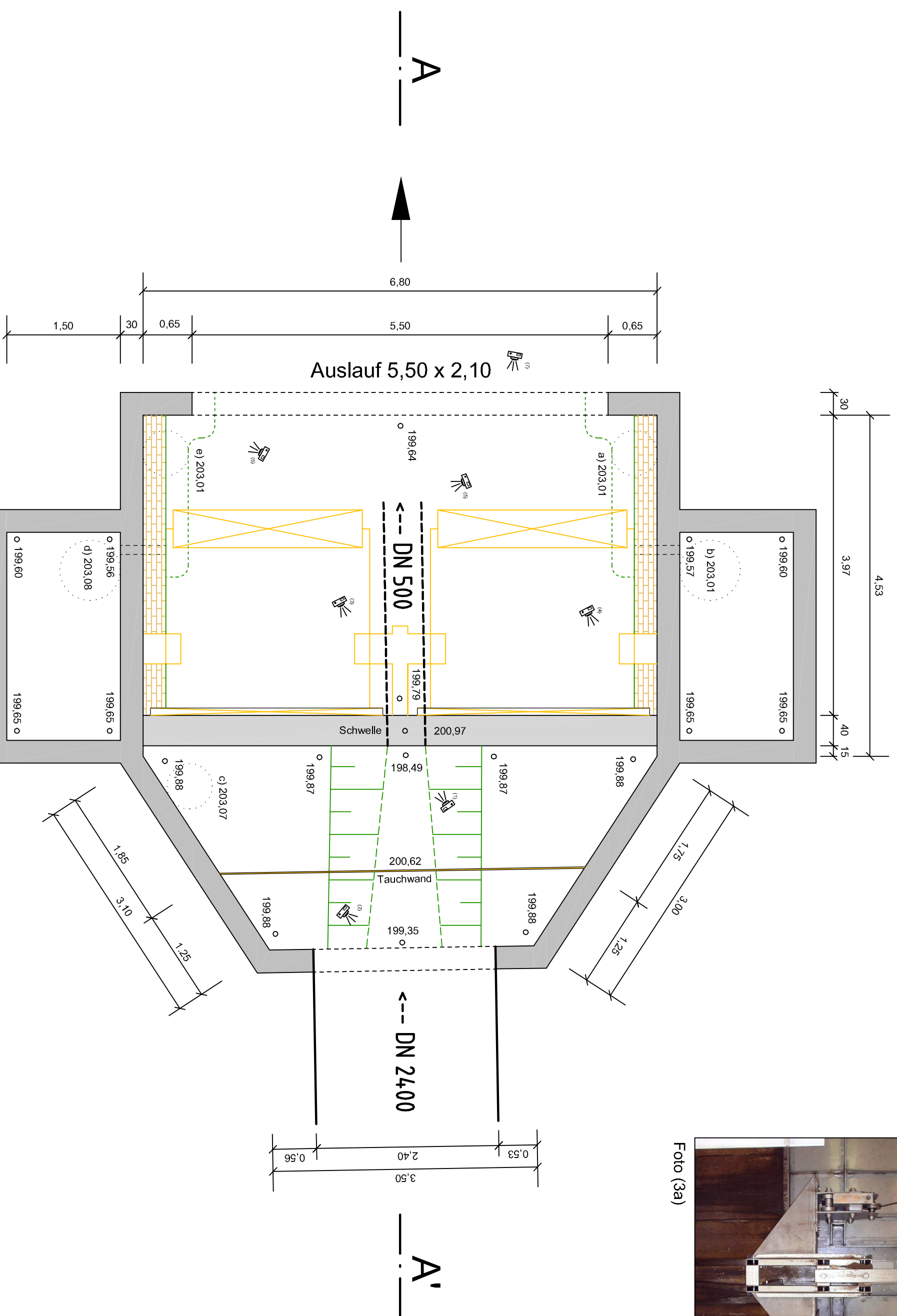
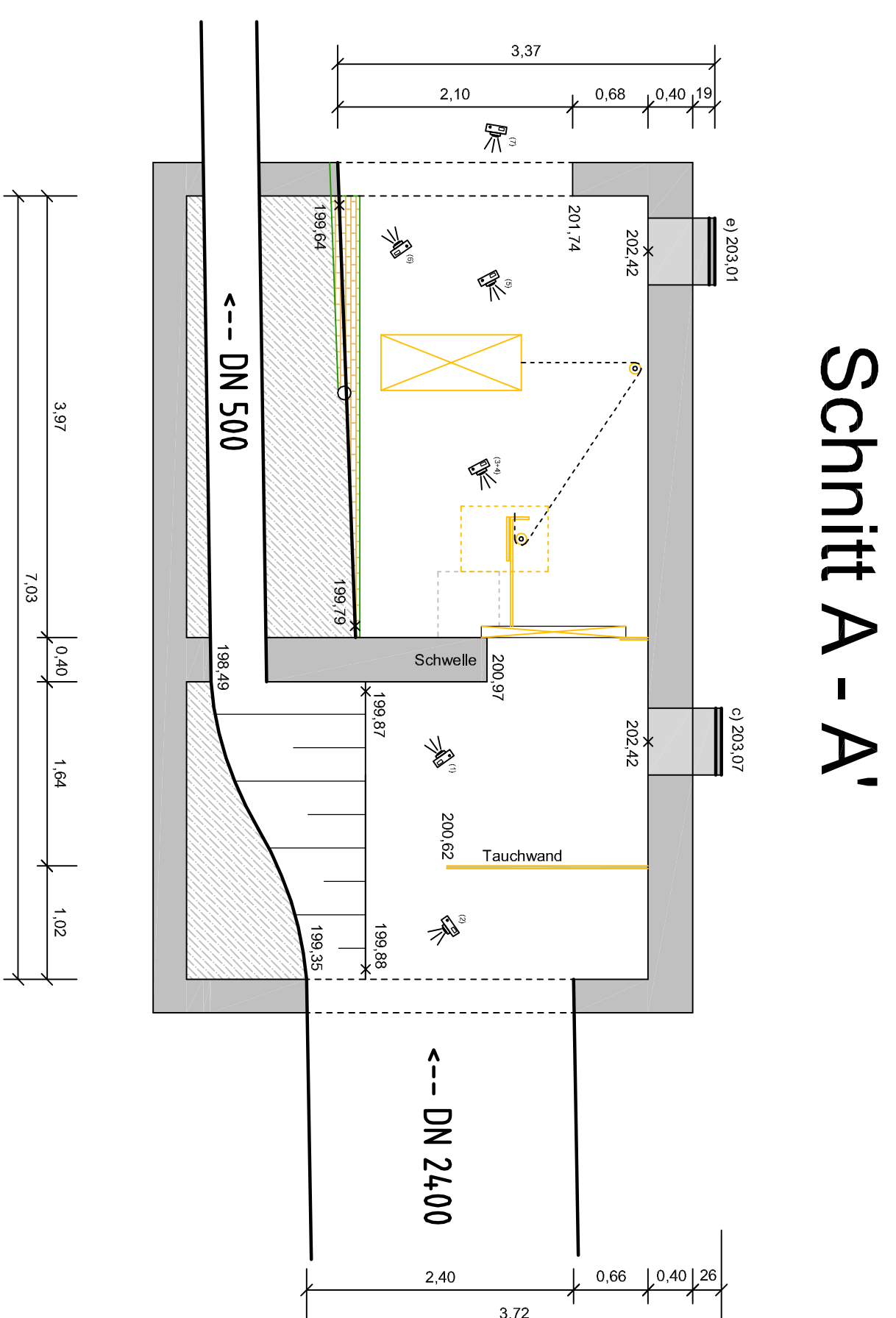
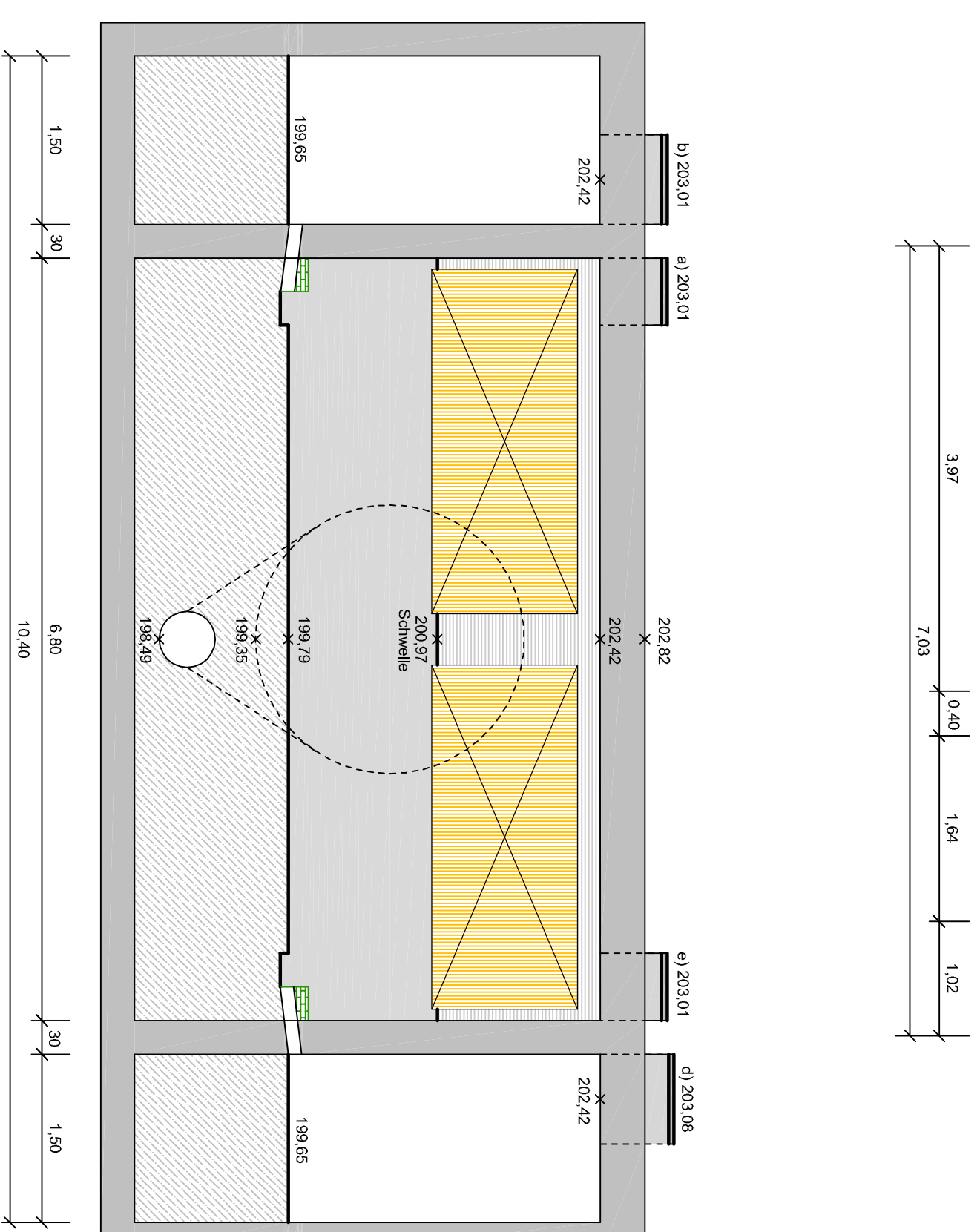


Foto (3a)



Schnitt A - A'



Schnitt B - B'

Anmerkung:
Die Einbauteile wurden nur
schematisch dargestellt.

Datum:	Änderung:	bearb.	gepr.

Sauerbrücken, den

Abwasseranlage
Musterhausen 383

Projekt
Hauptsammler 1.0
BU 3

Planinhalt
Detailplan 1:50

Plan-Nr.
Blattgröße

Beauftragter:
Dipl.-Ing. Kerstin Sauer
Dipl.-Ing. Thomas Reikmann
Vertragsunterzeichner
Ordnungswesen, Vermögensgegenstände
Hilfsweg 10-12, Tel. 04042 / 9190-0
E-Mail: info@hauswaller.de
www.hauswaller.de



Auftr.: 077
Aufn.: PA | Plan: PA | gepr.: RT
Plan erstellt: Hauswaller, den 20.08.2007



Foto (7)



Foto (7a)



Foto (7b)